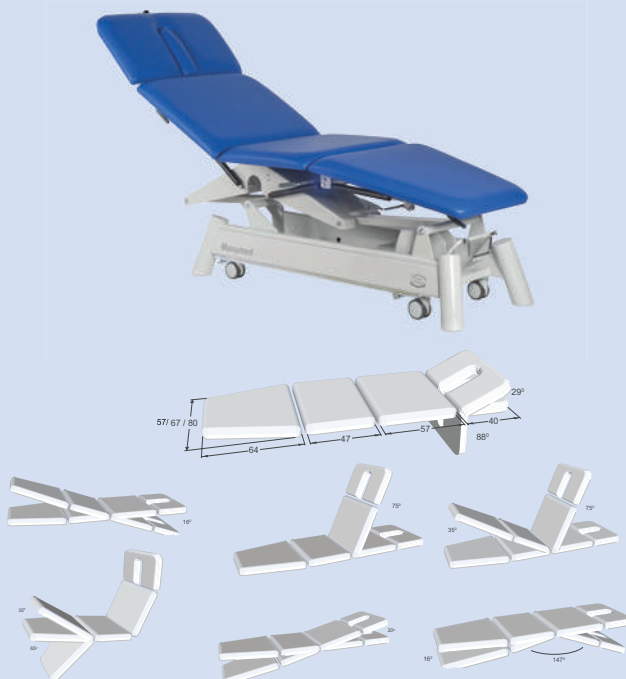


MANUMED OSTEO

MANUMED OSTEO



Type

446 Manumed Ostéo 4-parties, avec cyphose électrique & commande périphérique de la hauteur et des différentes parties électrique

MANUMED OSTEO, TÊTIÈRE AVEC APPUI-BRAS RÉGLABLES



Type

448 Manumed Ostéo 6-parties, avec cyphose électrique & commande périphérique de la hauteur et des différentes parties électrique

MANUMED OSTEO, TÊTIÈRE AVEC APPUI-BRAS RÉGLABLES ET JAMBIÈRES SÉPARÉES



Type

449 Manumed Ostéo 6-parties, avec jambières séparées, cyphose électrique & commande périphérique de la hauteur et des différentes parties électrique

SPÉCIFICATIONS TECHNIQUES

Dimensions des plateaux (Lxl):	214 x 67 cm
Hauteur réglable:	51-103 cm
Temps de montée (min.-max.):	environ 18 sec.
Capacité de montée:	
(Charge max dynamique):	200 kg (typ electr option 250 kg)
Charge max en statique:	600 kg
Voltage du réseau:	230VAC 50/60 Hz
Consommation du courant:	2.0 A max.

ATTENTION:

COMMANDE PÉRIPHÉRIQUE & REVÊTEMENT DE LUXE SONT OPTIONNELLE



COULEURS MANUMED



PARTNER FOR LIFE

Une table Enraf-Nonius assortie à chaque cabinet. Comme pour d'autres activités, une ambiance agréable est importante lors des actes de physiothérapie. Les patients doivent se sentir à l'aise dans la pièce où ils sont traités. Comme chaque thérapeute a son propre décor, nous considérons comme important que les tables de traitement puissent s'y intégrer sans choquer. Raison pour laquelle nous proposons plusieurs couleurs de châssis et de revêtement pour nos tables. Nos revêtements en skaï ne contiennent aucun phtalate et sont biocompatibles et ignifugés (non feu)- une combinaison unique qui les rendent parfaitement appropriés à un usage médical!



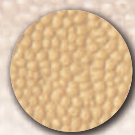
NATURAL



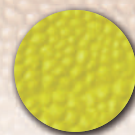
811
noir vulcan



850
noyer



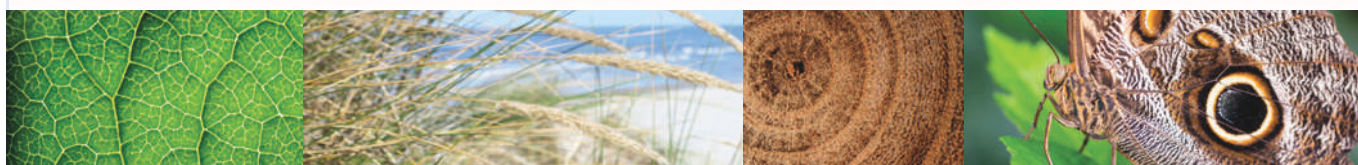
851
sable



886
feuille



888
neige



LIFESTYLE



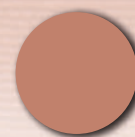
410
anthracite



406
sarcelle



407
cerise



408
terre cuite



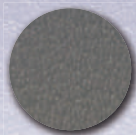
409
la peau



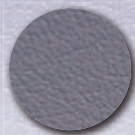
EXECUTIVE



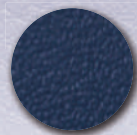
012
noir



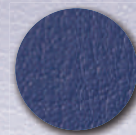
213
gris



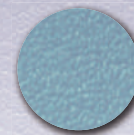
199
lavande



204
sirius blue



169
blue
barbeau



170
blue ciel



couleurs
châssis



Ral 7035
gris



Ral 9005
noir



Ral 9010
blanc

OPTIONS⁽¹⁾ MANUMED OSTEO

LARGEUR DE PLATEAU

	57 cm	67 cm	80 cm
446	o	s	o
448	x	s	o
449	x	s	x

s = standard o = en option x = non disponible

CAPITONNAGE

Largeur de plateau	épaisseur				Section de jambe trapézoïdal	Section de jambe rectangulaire
	Normal 4 cm	DeLuxe 6 cm	Extra dur 4 cm	Extra doux 4 cm		
57 cm	s	o	o	o	x	s
67 cm	s	o	o	o	s*	x
80 cm	s	o	o	o	s	x

s = standard o = en option x = non disponible

* Jambières séparées dans type 449 sont rectangulaire toujours

DENSITÉ DE MOUSSE:

Normal: 38 Kg/m³

DeLuxe: 38 Kg/m³

Extra dur: 70 Kg/m³

Extra doux: 4 cm 38 Kg/m³ + 1,5 cm 30 Kg/m³

FENTE NASALE

A. Longue, avec bouchon (standard)

B. Triangulaire (option)
avec bouchon en option 1550813

C. Sans fente nasale (option)

RÉGLAGE DE LA HAUTEUR

A. Électrique Commande périphérique (standard)

CAPACITÉ DE MONTÉE

A. Électrique - max. 200 kg (standard)

B. Électrique - max 250 kg (option)

AUTRES OPTIONS DES TABLES

A. Rails de fixation (ensemble de 4)

Ne peut être combiné avec accoudoirs rabattables

B. Trou dans le secteur pour support pelvien

C. Accoudoirs rabattables (Seulement avec les modèles de largeur de 67 cm)

D. Jeu de réhausseurs 30 mm

(1) = Note: A commander avec la table

